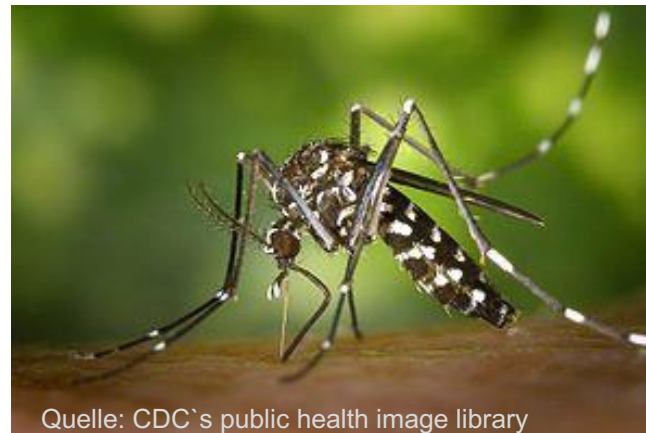
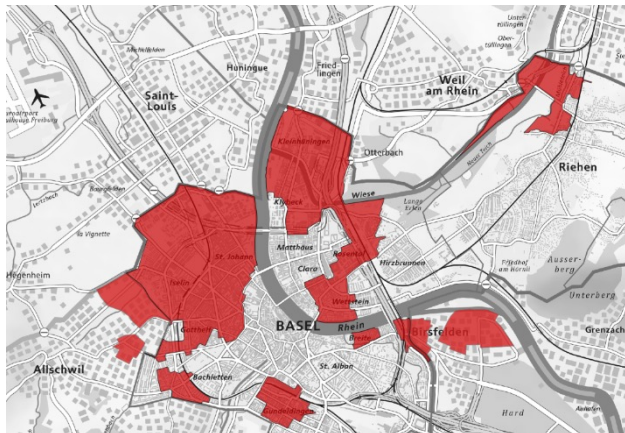


# Aedes albopictus, die asiatische Tigermücke

- Ist besonders lästig: **tagaktiv und aggressiv**
- Ist **potentielle Überträgerin diverser Krankheitserreger** (in der Schweiz bisher keine Übertragung durch Tigermücken)
- Wird durch den Menschen **weltweit verschleppt** und breitet sich v.a. in städtischen Gebieten aus
- **Brütet in stehendem Wasser** (Blumenvasen, Untersetzer, Regentonnen, Altreifen, Dolen etc.)
- **Breitet sich seit 2015** in der Region Basel aus.



Quelle: CDC's public health image library



© Joachim Pelikan, Swiss TPH



# Brutstätten für Tigermücken

In Gärten gibt es besonders viele Brutstätten für die Tigermücke.





# ...und wie man sie vermeidet

leeren



- Wöchentlich leeren oder umgedreht lagern (z.B. Tiertränken, Topfuntersetzer & Übertöpfe, leere Töpfe, Eimer, Werkzeug und Spielzeug)

abdecken



- Mückensicher Abdecken (Regenfässer, Brunnen)

reinigen



- Reinigen und reparieren (Regenrinnen und -abläufe)

Aufräumen und Entsorgen: Ordnung hilft, Brutstätten zu erkennen und verhindern!



# Nicht alles dient als Brutstätte!

- **Belebte Teiche und Biotope sind i.d.R. kein Problem!**  
(Viele Fressfeinde: Mückenlarven werden von Molchen, Fischen, Libellenlarven gefressen)
- **Wasserstellen mit bewegter Oberfläche** (die Larven können nicht atmen)



# Weitere Informationen

Zuständig für die Freizeitgärten: Stadtgärtnerei Basel

Noemi Danhieux, [noemi.danhieux@bs.ch](mailto:noemi.danhieux@bs.ch), 061 267 21 77

Diverse Merkblätter: [www.stadtgaertnerei.bs.ch/neobiota](http://www.stadtgaertnerei.bs.ch/neobiota)

Weitere Informationen zur Tigermücke:

- Aktuelle Bekämpfungszonen
- Kurzer Film mit Anleitung zu Prävention und Bekämpfung

**Basel-Stadt:** [www.kantonslabor.bs.ch/tigermuecke](http://www.kantonslabor.bs.ch/tigermuecke)

**Basel-Land:** [www.neobiota.bl.ch](http://www.neobiota.bl.ch)

Meldestelle für verdächtige Mücken

Schweizerisches Tropen- und Public Health-Institut

[www.muecken-schweiz.ch](http://www.muecken-schweiz.ch)

